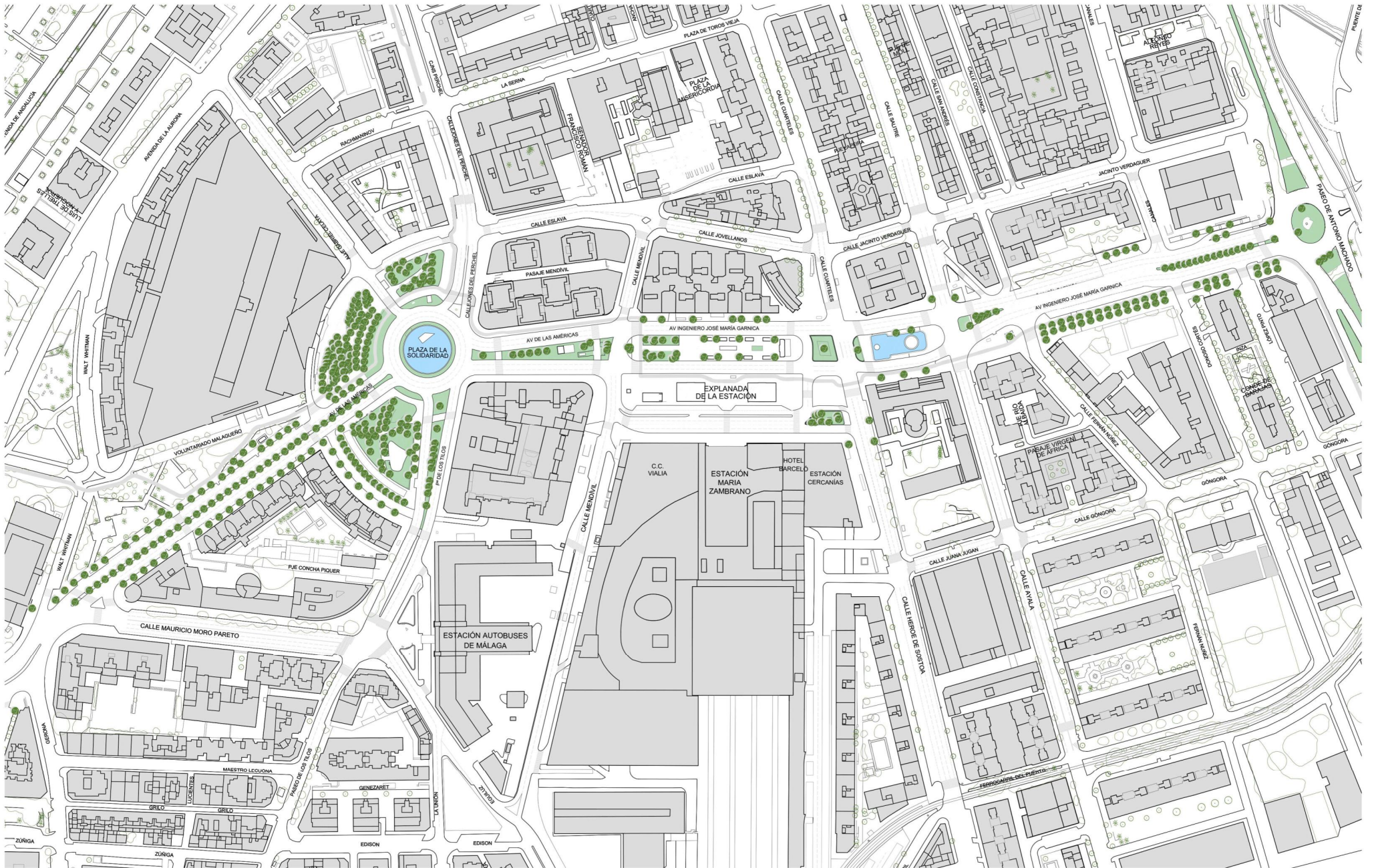
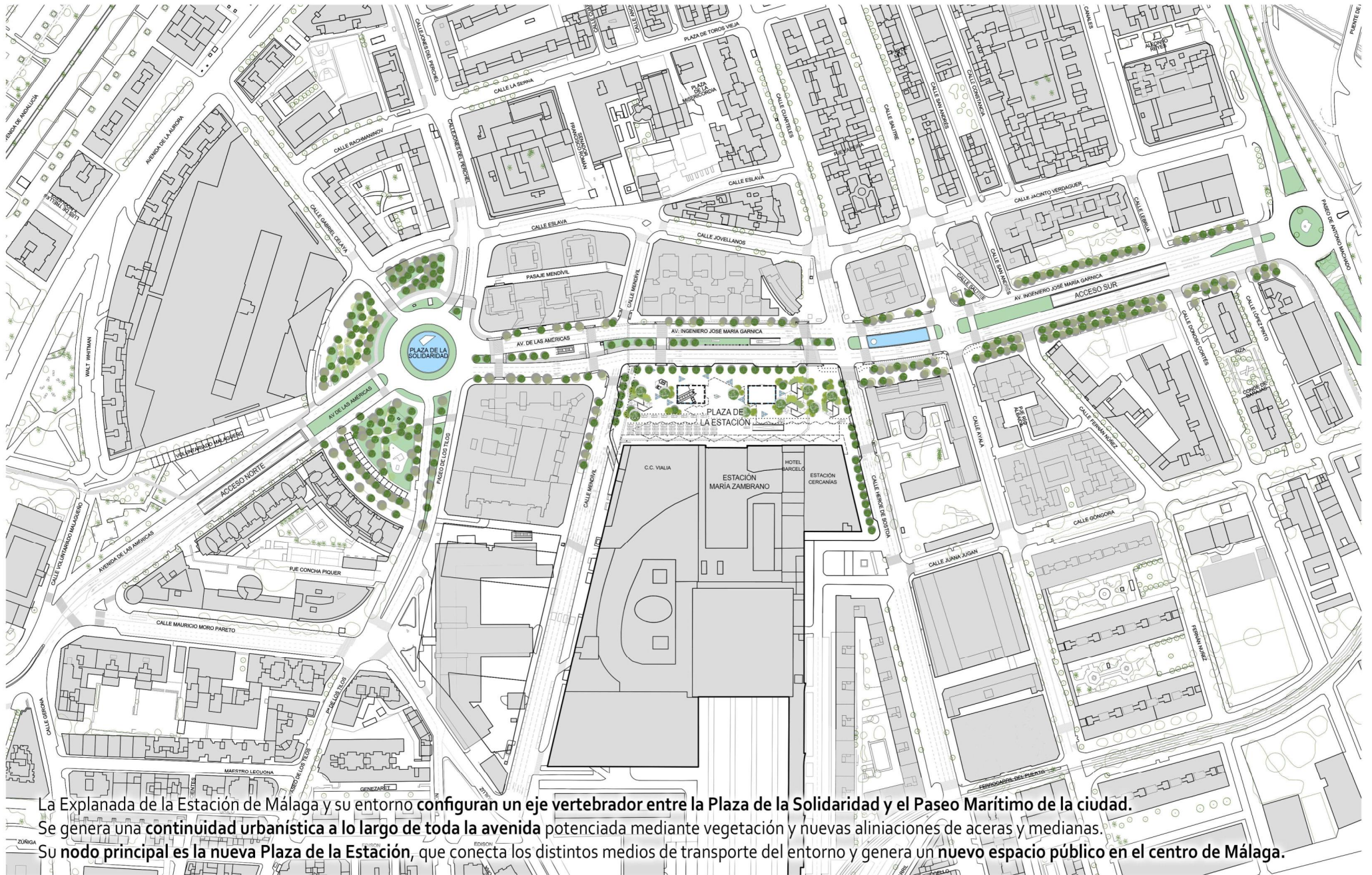


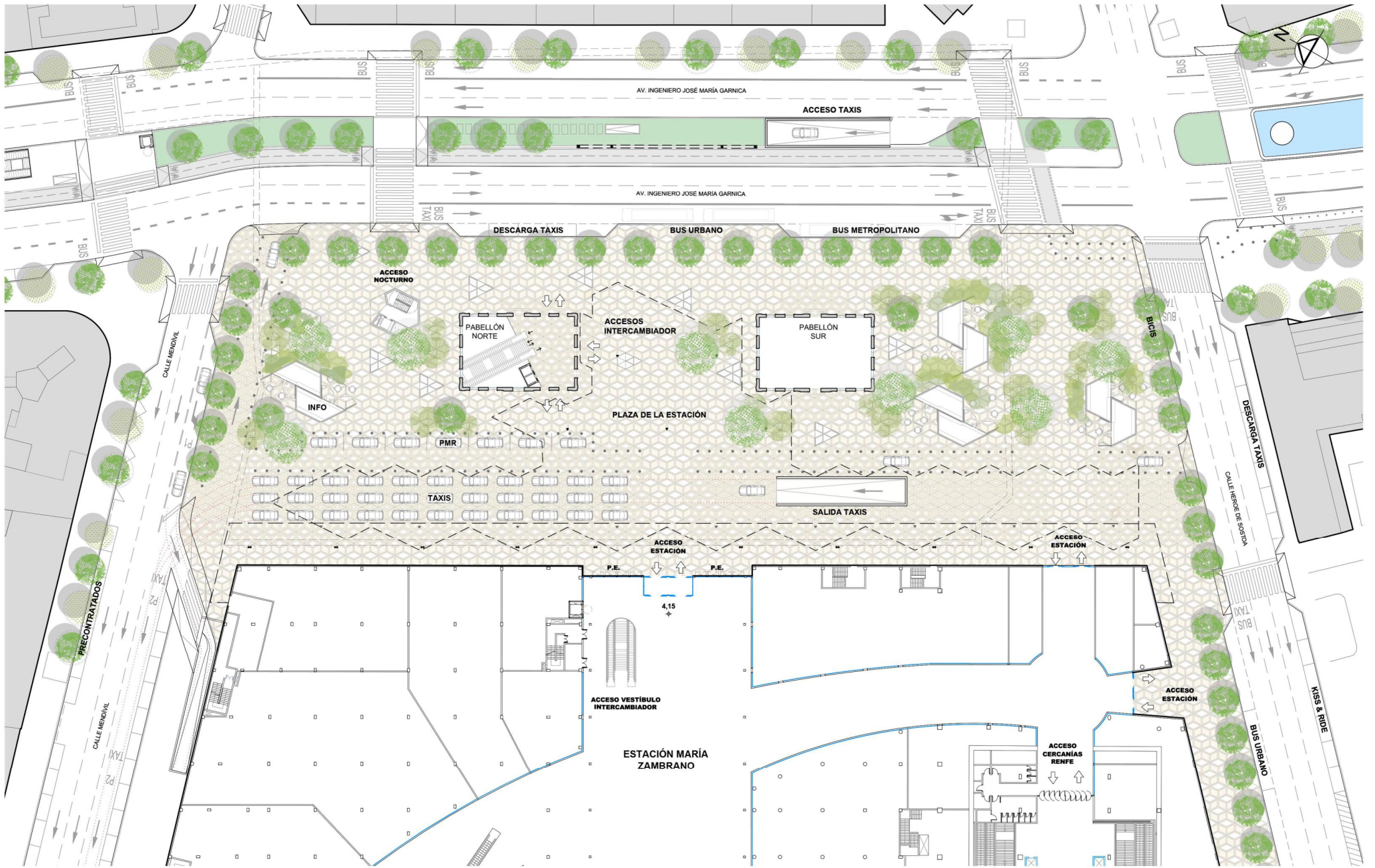


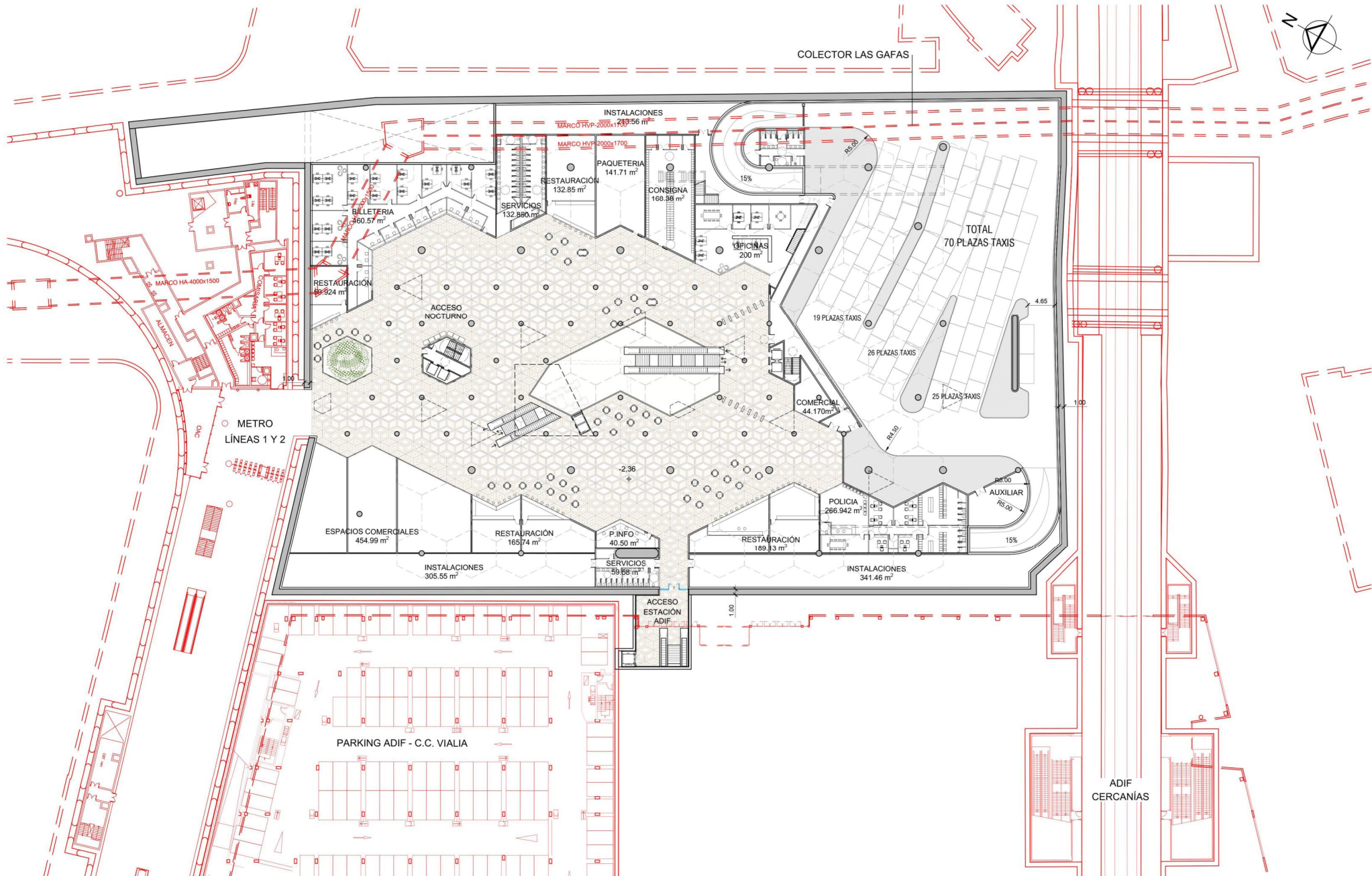
- 1. Ortofoto**
- 2. Estado Actual**
- 3. Propuesta de Urbanización**
- 4. Plaza de la Estación**
- 5. Condicionantes**
- 6. Intercambiador**
 - Planta 0_Acceso Estación
 - Planta -1_Vestíbulo y Taxis
 - Planta -2_Estación Autobuses
 - Planta -3_Estación Autobuses
- 7. Secciones**
- 8. Movilidad y Usos**
- 9. Vistas**

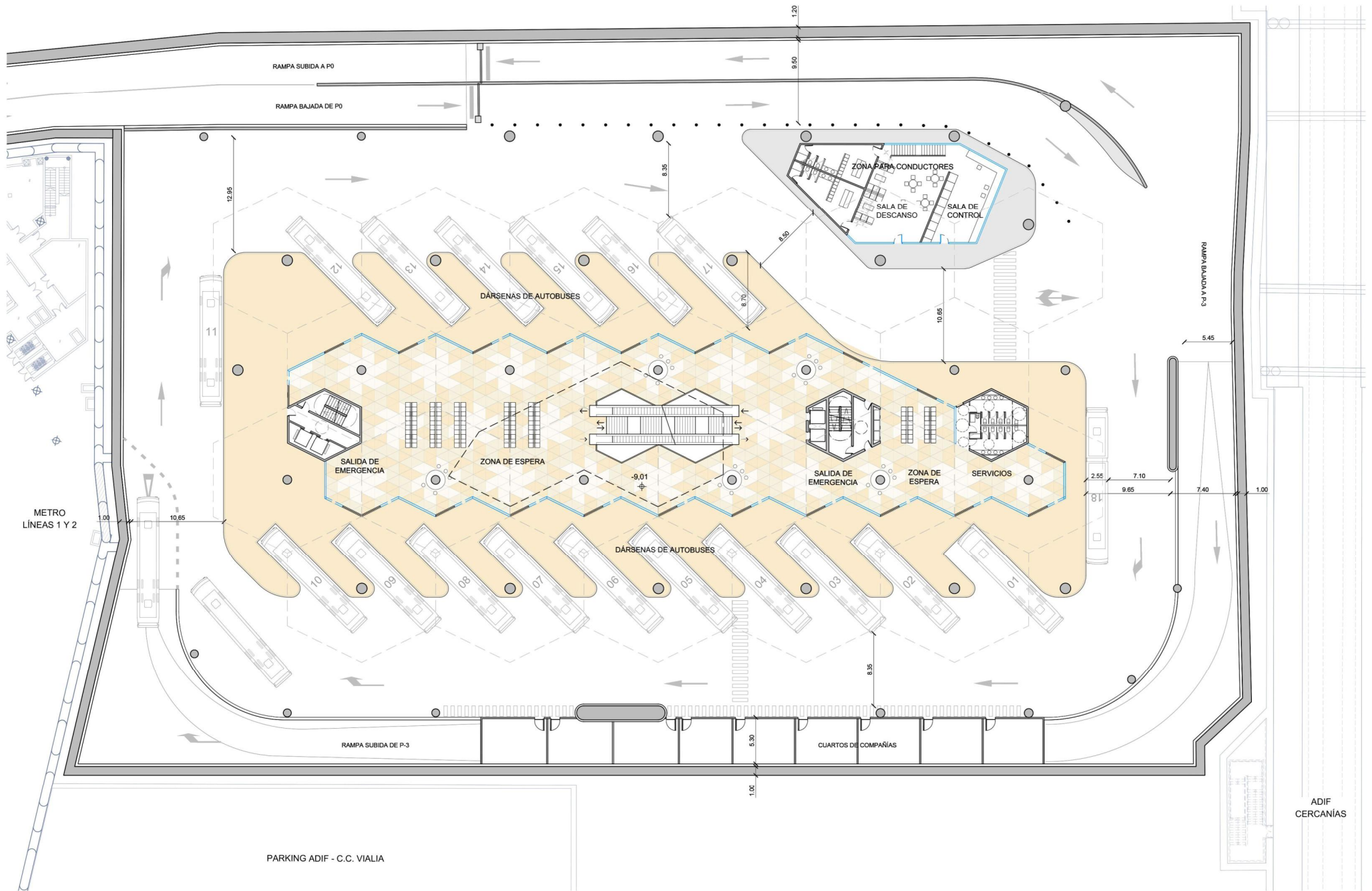


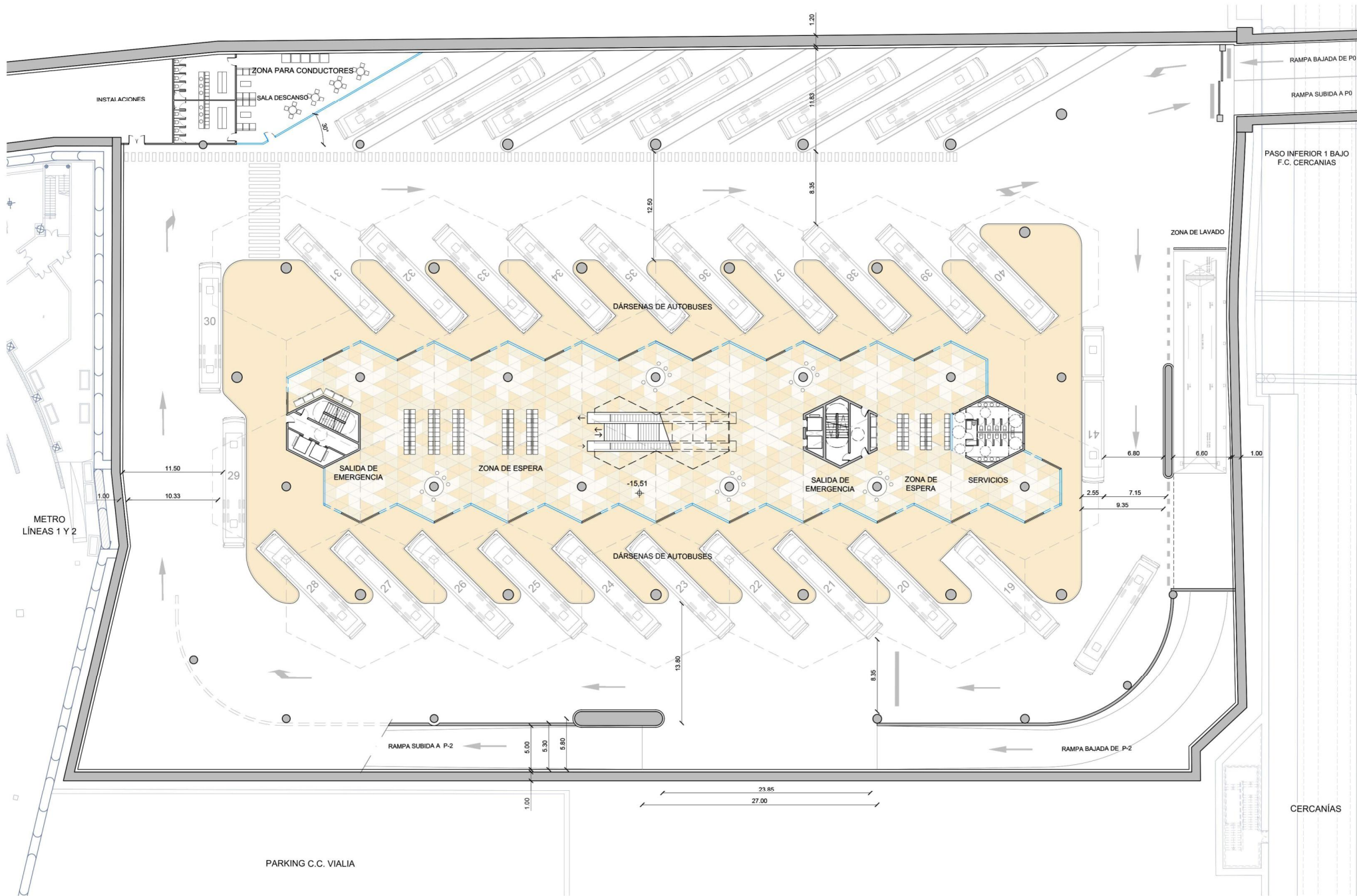


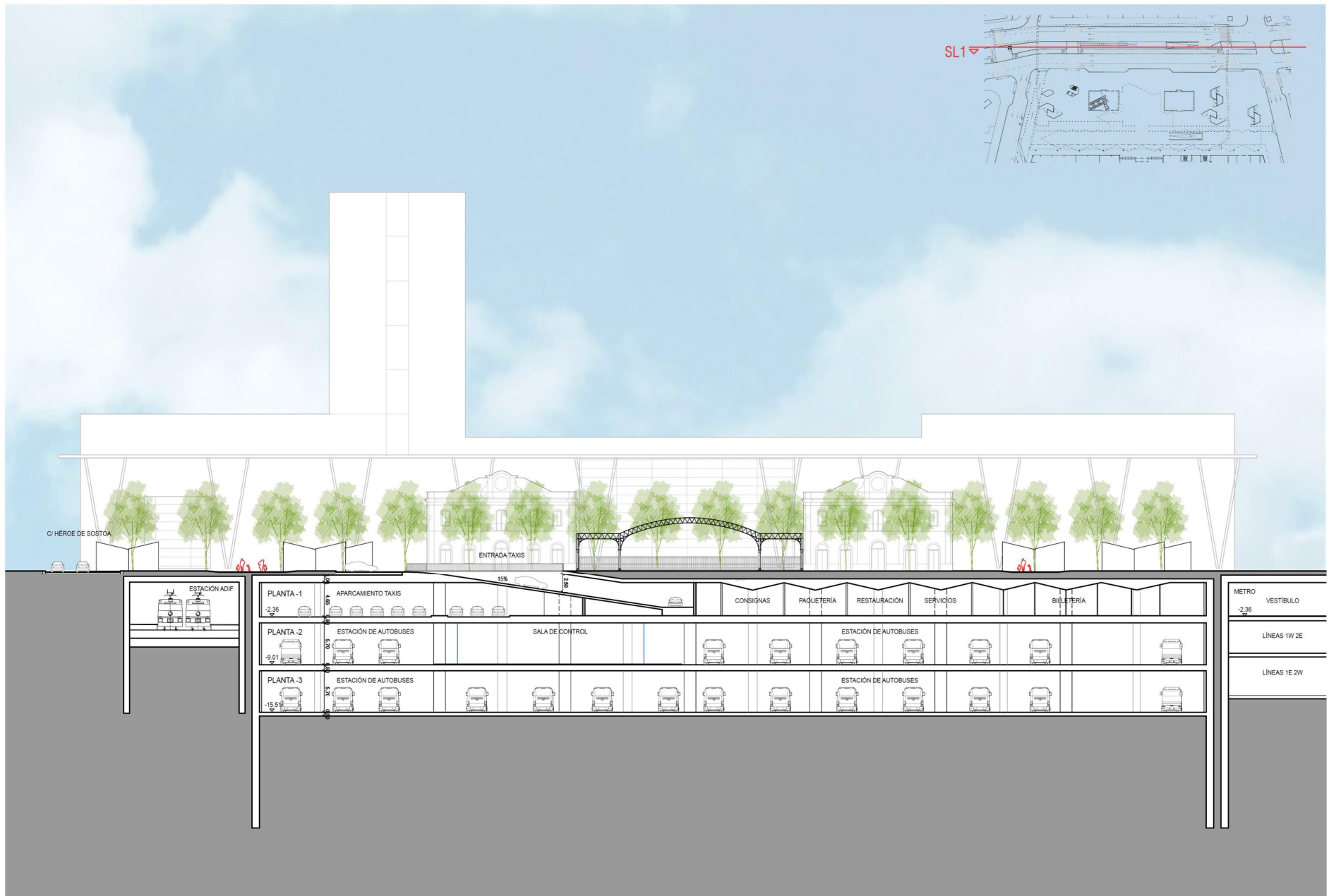
La Explanada de la Estación de Málaga y su entorno configuran un eje vertebrador entre la Plaza de la Solidaridad y el Paseo Marítimo de la ciudad. Se genera una continuidad urbanística a lo largo de toda la avenida potenciada mediante vegetación y nuevas alineaciones de aceras y medianas. Su nodo principal es la nueva Plaza de la Estación, que conecta los distintos medios de transporte del entorno y genera un nuevo espacio público en el centro de Málaga.

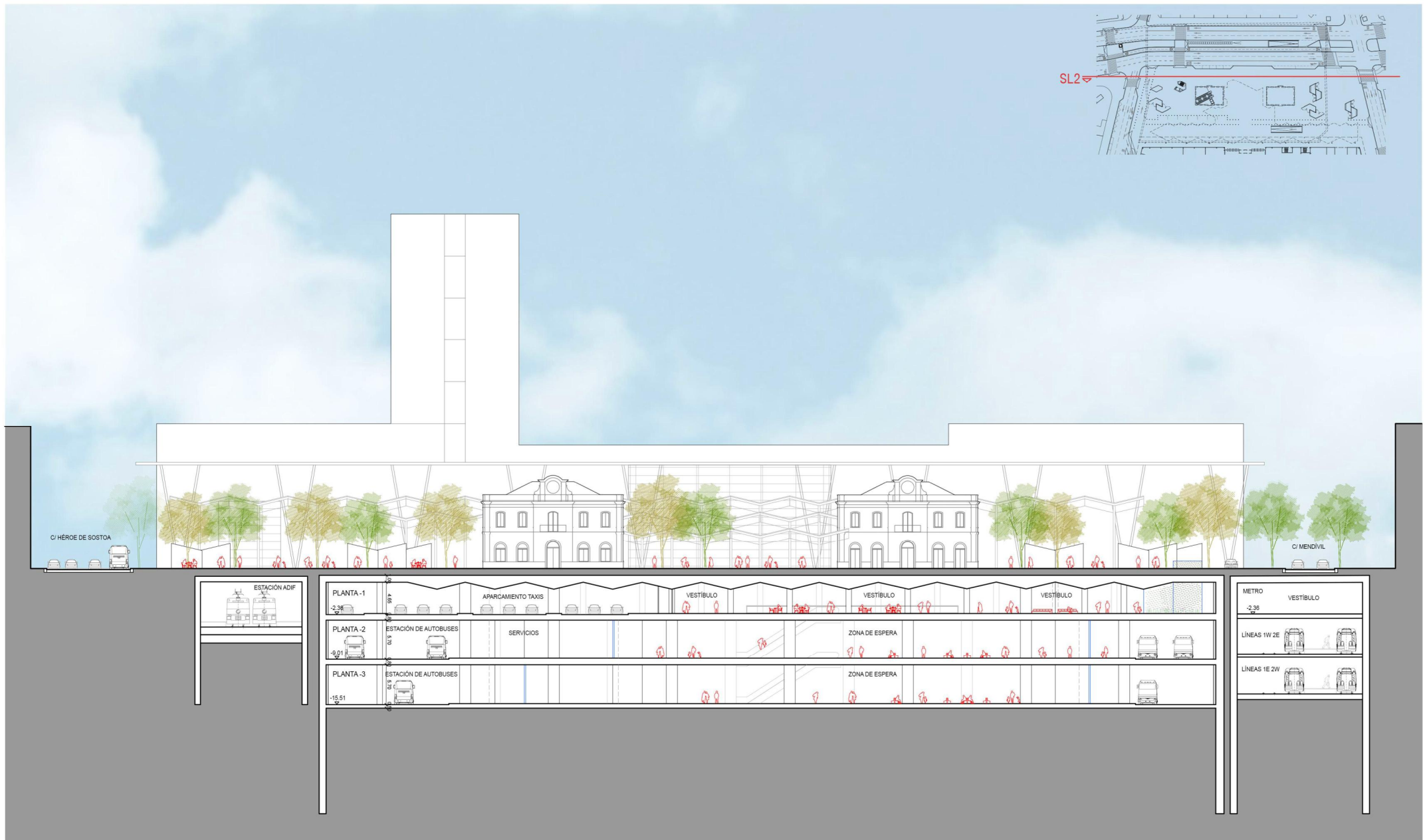


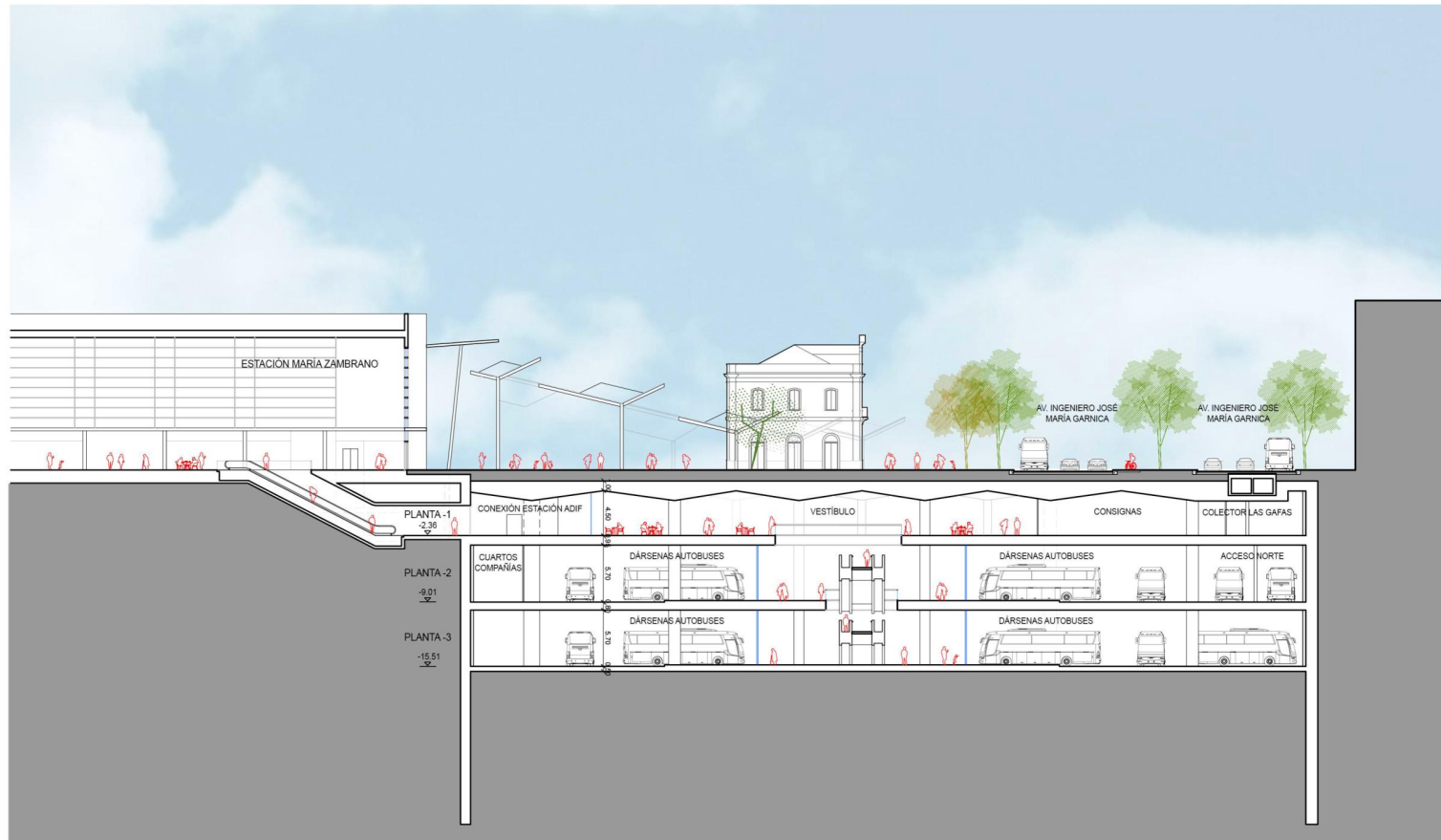
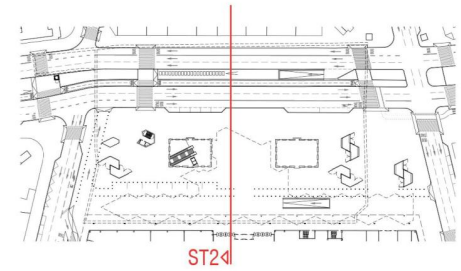




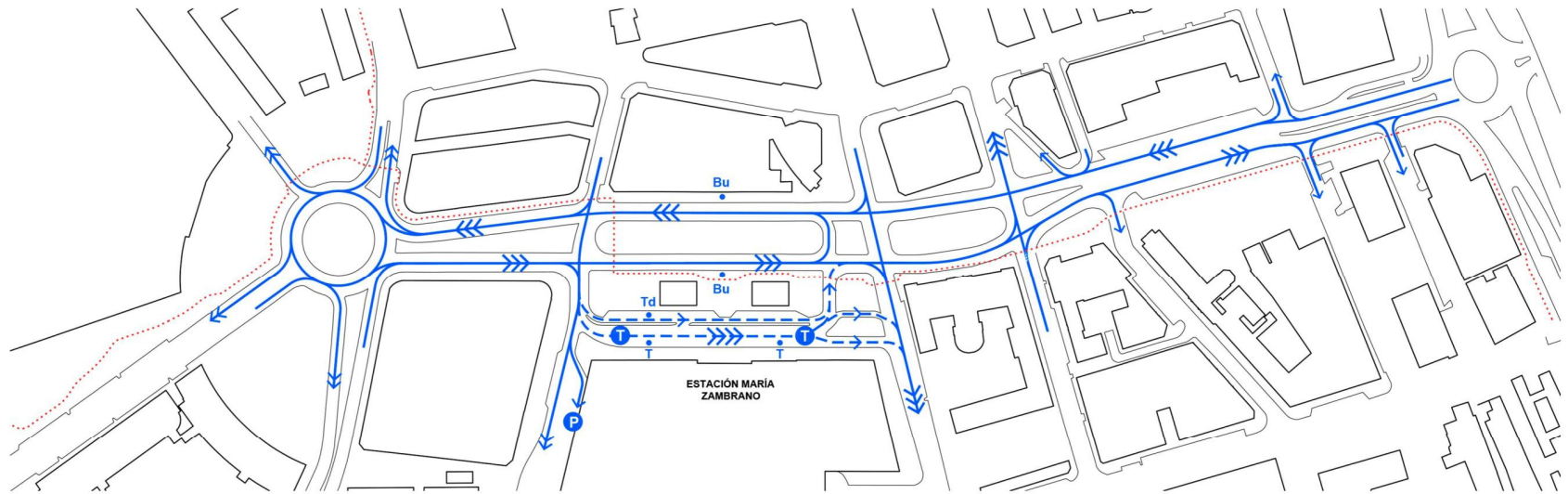






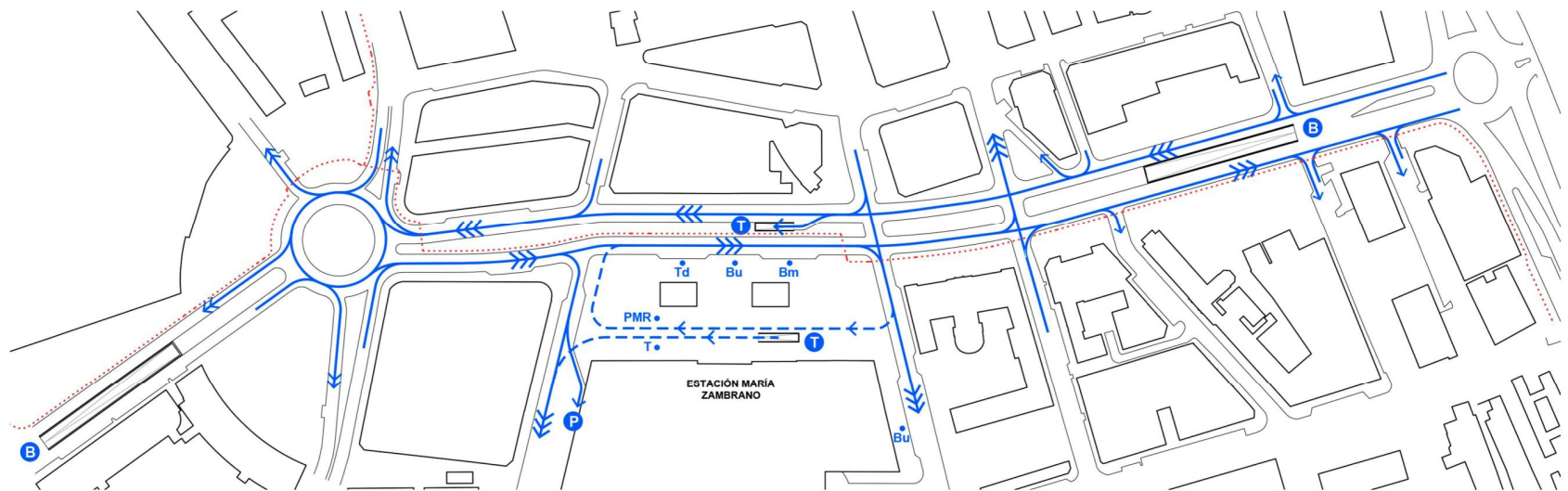






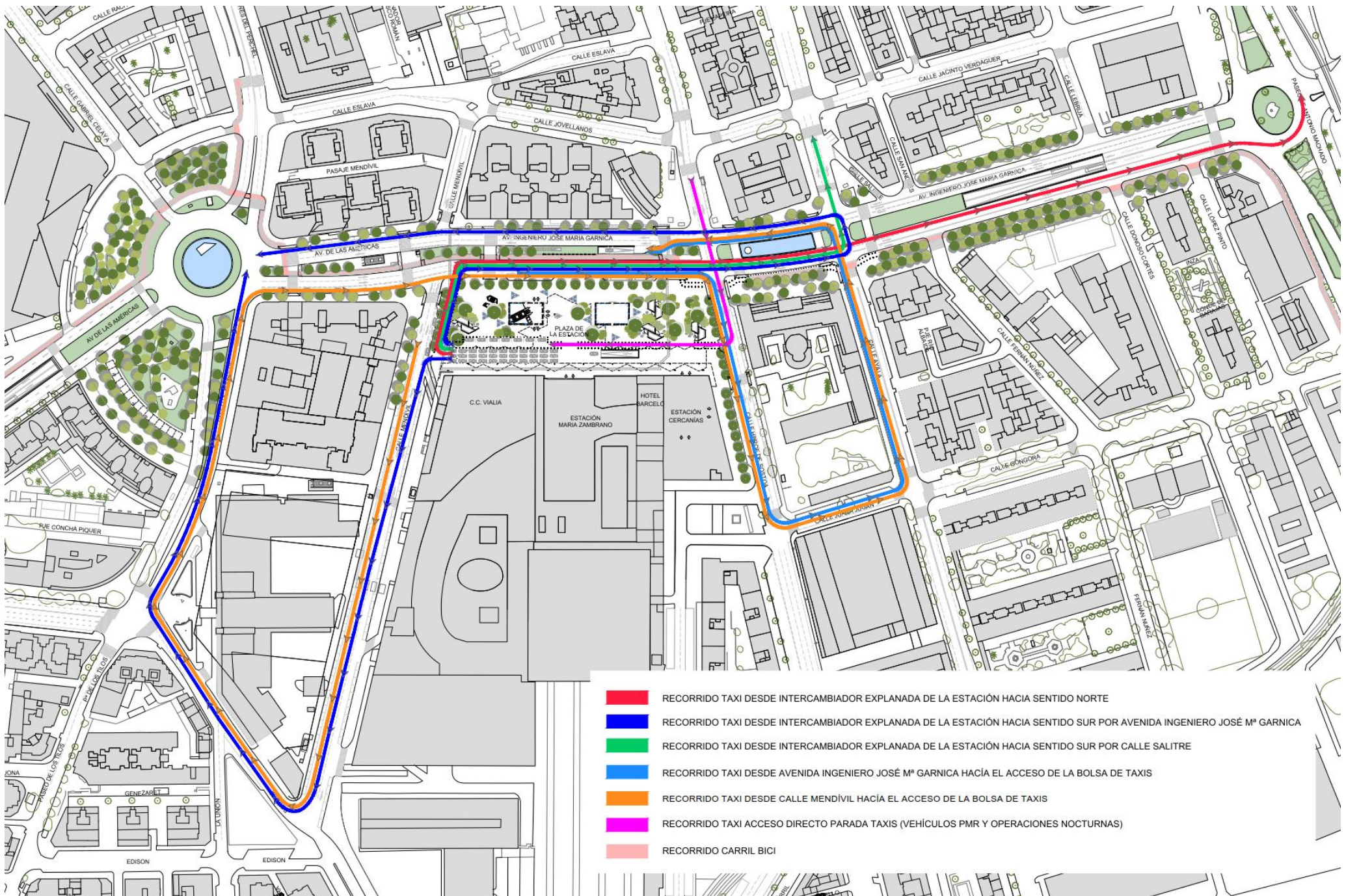
MOVILIDAD ACTUAL

- RED VIARIA
- CARRIL TAXI
- CARRIL BICI
- ACCESO/SALIDA BUS
- ACCESO/SALIDA TAXI
- ACCESO APARCAMIENTO
- PARADA BUS URBANO
- PARADA BUS METROPOLITANO
- PARADA TAXI
- DESCARGA TAXI
- PLAZAS PMR

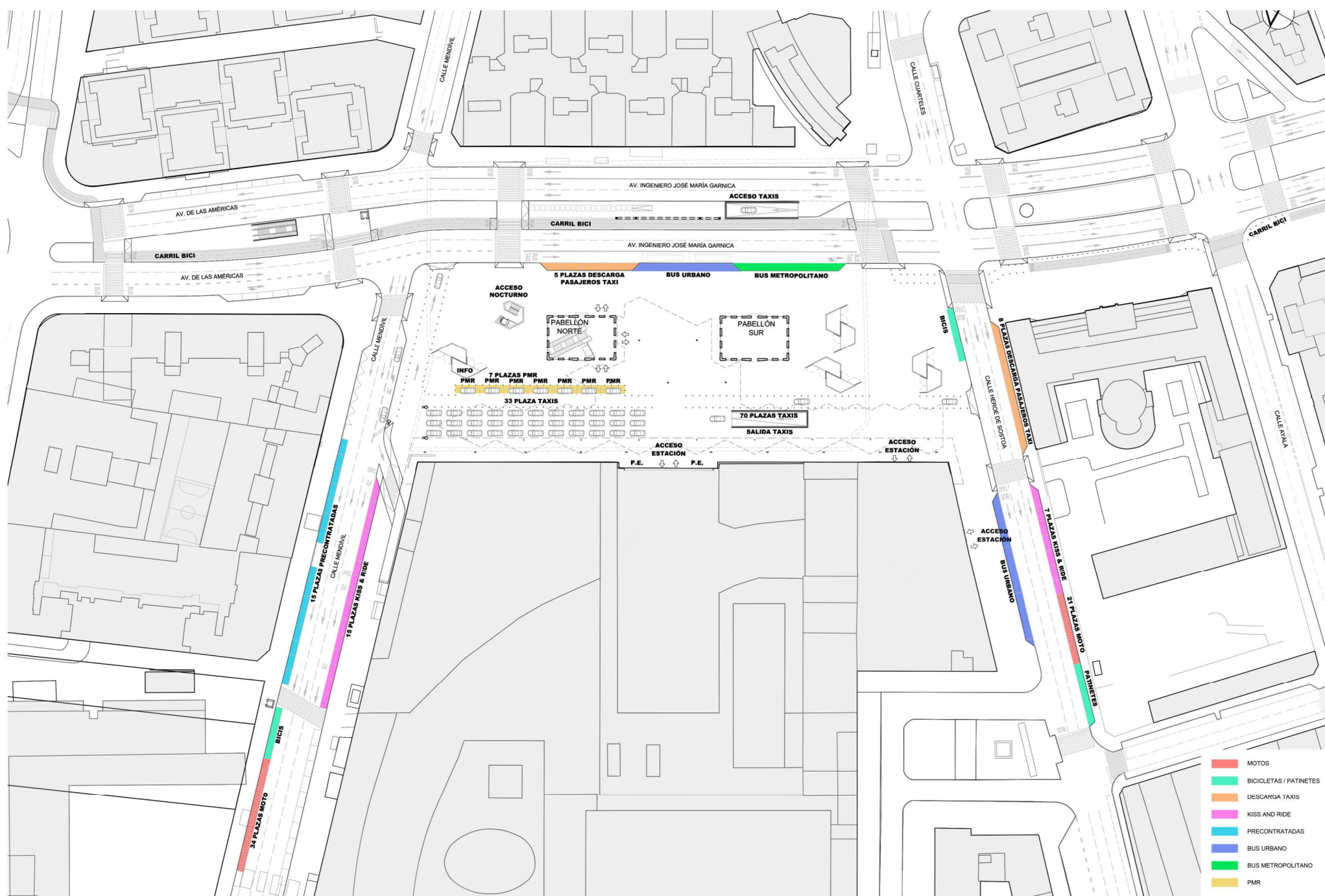


MOVILIDAD PROPUESTA

- Nuevo Intercambiador Modal que **incorpora los diferentes modos de transporte.**
- **Integración del edificio subterráneo y de los accesos** tanto rodados como peatonales en la urbanización.
- **Los accesos de autobuses** norte y sur se integran en la urbanización existente **minimizando las afecciones.**

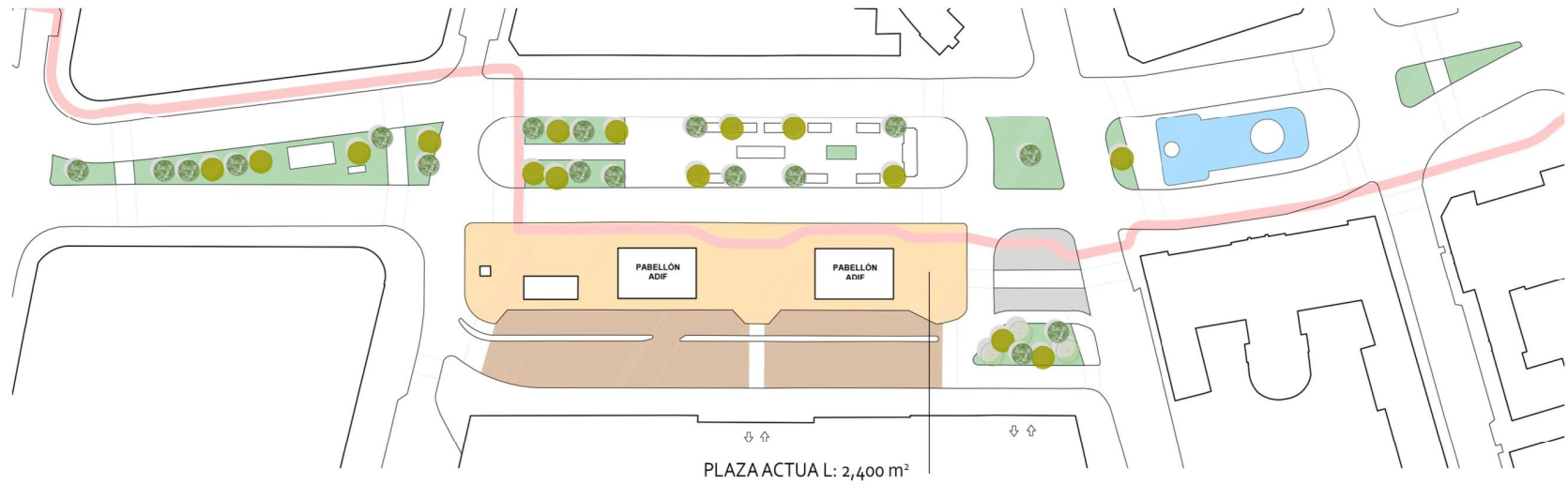


- █ RECORRIDO TAXI DESDE INTERCAMBIADOR EXPLANADA DE LA ESTACIÓN HACIA SENTIDO NORTE
- █ RECORRIDO TAXI DESDE INTERCAMBIADOR EXPLANADA DE LA ESTACIÓN HACIA SENTIDO SUR POR AVENIDA INGENIERO JOSÉ Mª GARNICA
- █ RECORRIDO TAXI DESDE INTERCAMBIADOR EXPLANADA DE LA ESTACIÓN HACIA SENTIDO SUR POR CALLE SALTIRE
- █ RECORRIDO TAXI DESDE AVENIDA INGENIERO JOSÉ Mª GARNICA HACIA EL ACCESO DE LA BOLSA DE TAXIS
- █ RECORRIDO TAXI DESDE CALLE MENDEVIL HACIA EL ACCESO DE LA BOLSA DE TAXIS
- █ RECORRIDO TAXI ACCESO DIRECTO PARADA TAXIS (VEHICULOS PMR Y OPERACIONES NOCTURNAS)
- █ RECORRIDO CARRIL BICI



- MOTOS
- BICICLETAS / PATINETES
- DESCARGA TAXIS
- KISS AND RIDE
- PRECONTRATADAS
- BUS URBANO
- BUS METROPOLITANO
- PMR

USOS ACTUALES



- ZONA PEATONAL Plaza
- CARRIL BICI
- CARRIL TAXI Sobre acera
- PLAZAS PMR
- PARADA TAXI Sobre acera
- PARADA TAXI En calzada
- APARCAMIENTO MOTOS
- ZONA VERDE

USOS PROPUESTA



- **Ordenación del espacio público para generar la Plaza de la Estación** de 9.300 m², respecto los 2.400 m² actuales en un entorno completamente fragmentado.
- Nuevo espacio urbano para los usuarios del Intercambiador y los habitantes de la ciudad.
- **Pacificación de la zona de parada de taxis** y aparcamientos PMR que actualmente limitan y dificultan la conexión peatonal con la estación.
- **Se potencian los recorridos peatonales y la facilidad de intercambio** entre los diferentes modos de transporte en el entorno de la plaza.











